

Business Breakfast 27. august 2020

# Øget tilgængelighed med Femern Bælt-Tunnelen



[WWW.FEMERN.INFO](http://WWW.FEMERN.INFO)

**FEMERNBELT**  
DEVELOPMENT

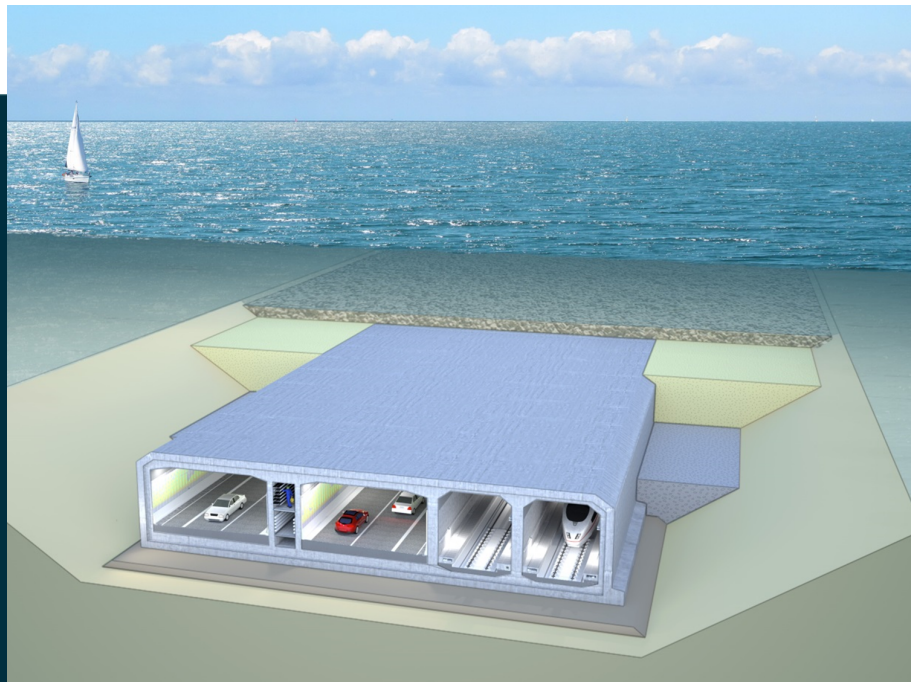
# Femern Belt Development



- Erhvervsdrivende fond
- Skabe vækst og udvikling I Region Sjælland
- Etableret i 1995 og erhvervsdrivende fond siden 2009
- 7 medarbejdere
- Finansieret gennem: 10 kommuner, Region Sjælland, Dansk Industri og 3 F

A man in a red vest and white shirt stands with his back to the camera, holding a piece of paper, addressing a large group of people seated in a modern, well-lit room. The audience is diverse in age and is attentively listening. In the foreground, a laptop and glasses are on a table. A blue banner with a logo is visible on the left side of the room.

Key Information  
Key Relations  
Key Business



## Hurtige fakta om tunnelen

- 18 km lang
- 7 min med tog 10 min med bil
- 79 elementer inkl. 10 specialelementer
- Samlet anlægsprojekt 52,6 mrd. kr.
- Landanlæg 9,5 mrd.
- Brugerbetalt
- Elementfabrik i Rødbyhavn
- Officielle byggestart 1. januar 2021
- Mange arbejder er allerede i gang
- Byggetid ca. 8,5 år



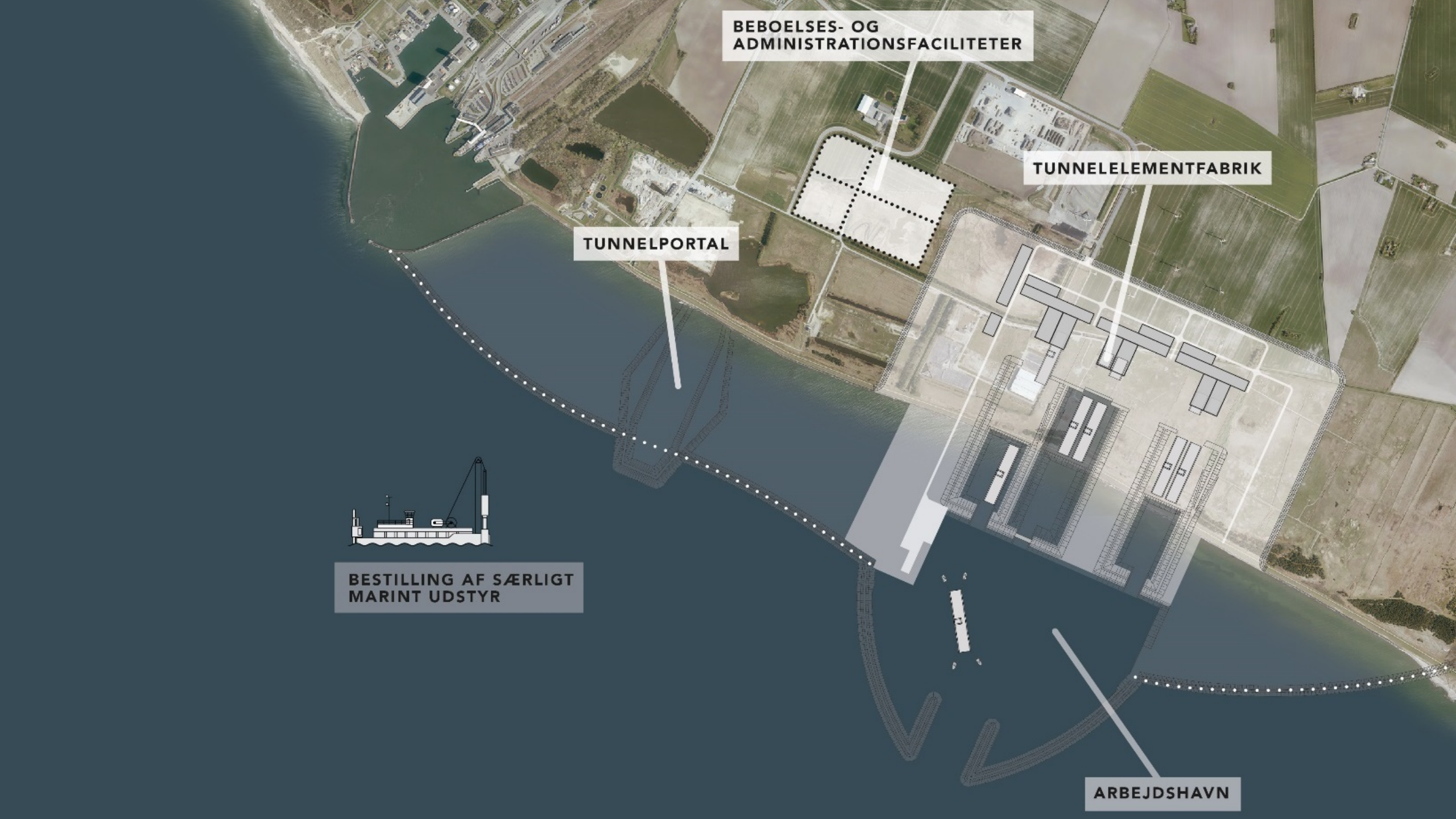
**BEBØESES- OG  
ADMINISTRATIONSFACILITETER**

**TUNNELEMENTFABRIK**

**TUNNELPORTAL**

**BESTILLING AF SÆRLIGT  
MARINT UDSTYR**

**ARBEJDHAVN**



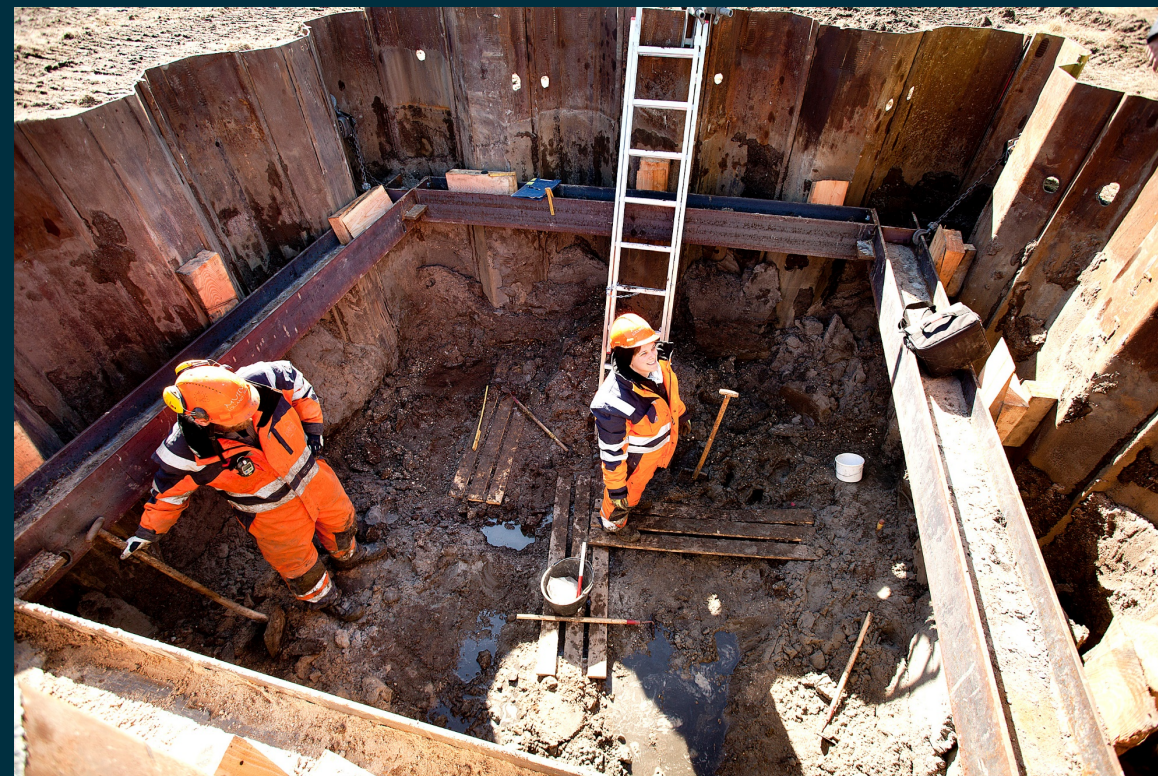


Business Breakfast 27. august 2020

# Chancer & muligheder med Femern Bælt-Tunnelen → mens den bygges

# Chancer på byggepladsen og i byggefasen

- Ca. 2.500 arbejdspladser på byggepladsen
- Ca. 3.000 arbejdspladser i serviceområde
- Nye forretningsmuligheder i Rødby
- Ny international skole i Maribo
- Nye hotels og overnatningsmuligheder
- Nyt Femern-Oplevelsescenter

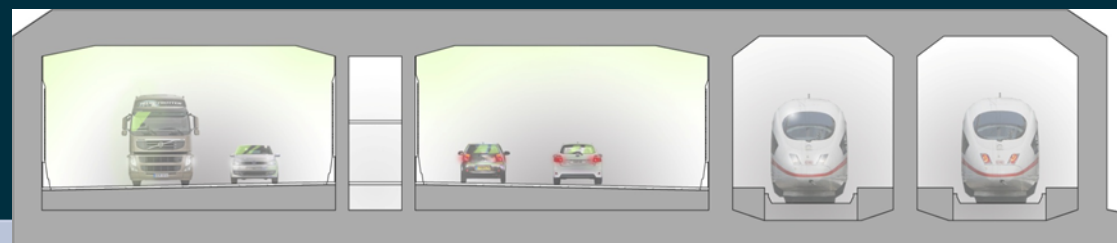




Business Breakfast 27. august 2020

# Chancer & muligheder med Femern Bælt-Tunnelen → Fokus Tyskland

# Chancer i en fremtid med Femern Bælt-Tunnelen



Tiltrække og  
festholde  
borgerne og  
arbejdskraft



Arbejdsmarked  
mere mobil og  
tværs på grænsen



Kortere rejsetider  
for pendler og  
turister



Nye chancer for  
erhvervsudvikling



Ny infrastruktur  
og  
erhvervsområder



Øge huspriser på  
Sjælland og i  
landdistrikter



# Ny Infrastruktur og erhvervsområder

## Vordingborg Havn & Business Park



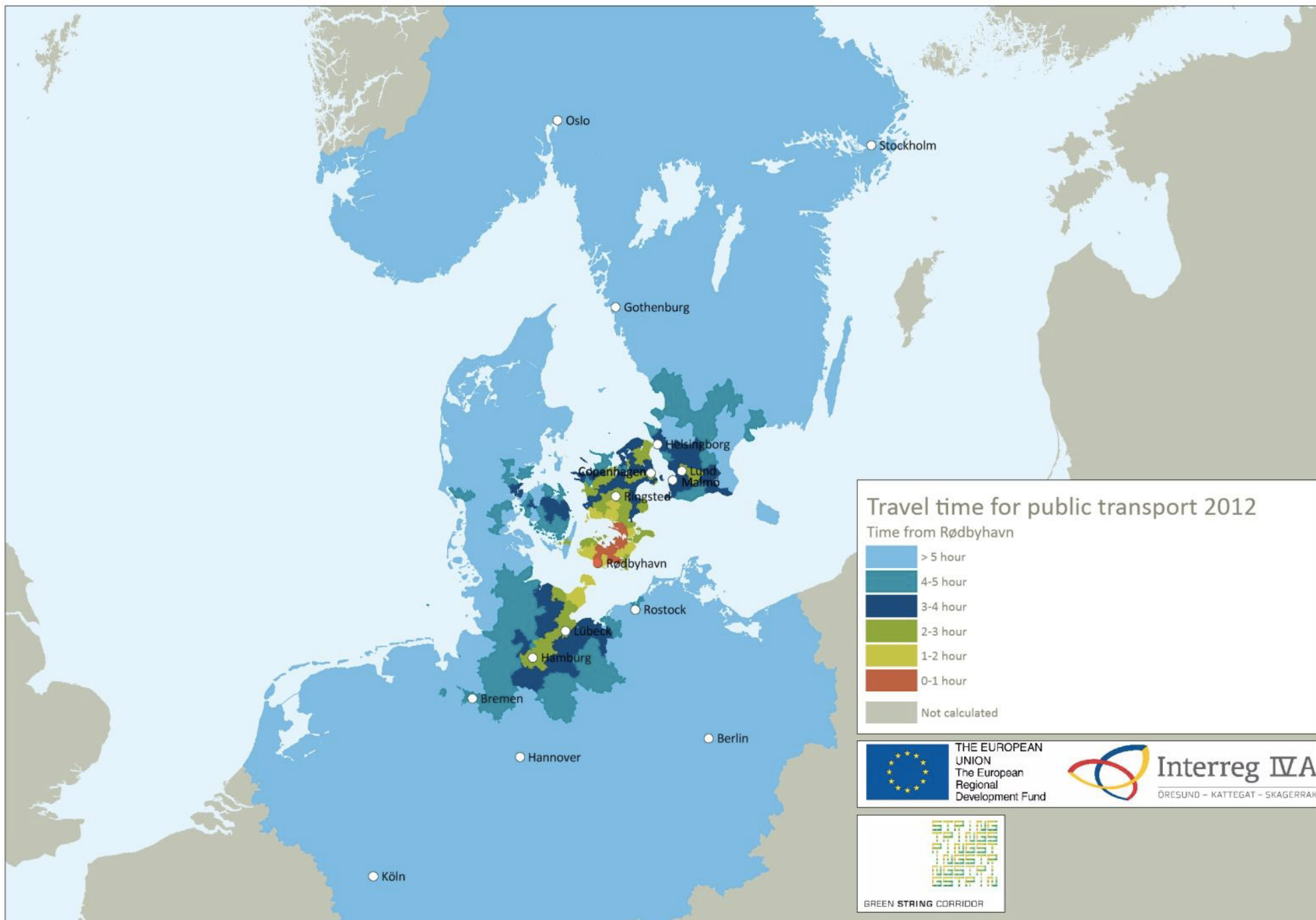


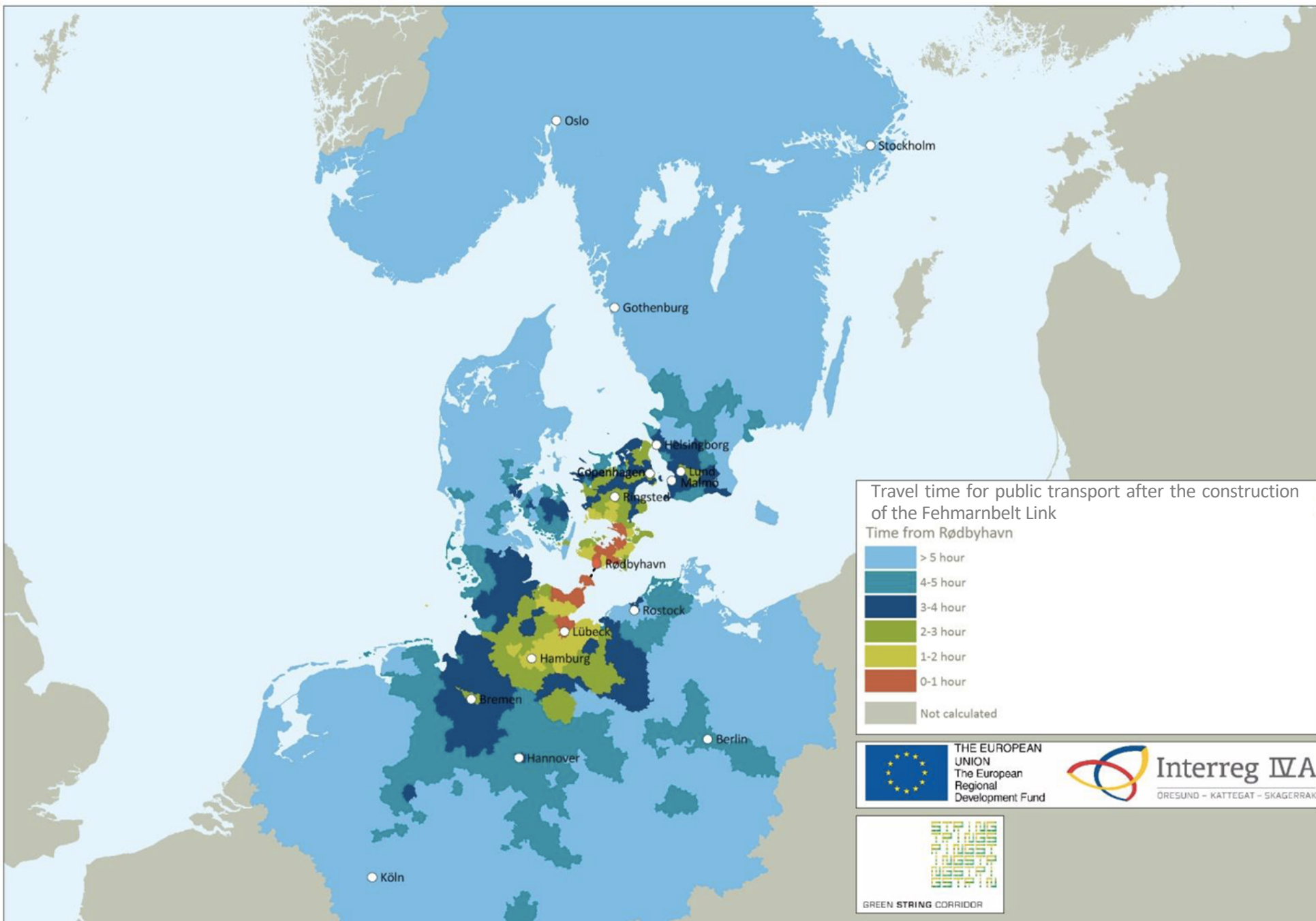
## Den nye togforbindelse

- Sjælland ligger midt i mellem to europæiske metropoler
- Hurtigere med højhastighedstog til København eller Hamburg
- Stigende indbyggertal på Sjælland
- Stigende huspriser – mere liv i byerne
- Bedre mobilitet – bedre jobmuligheder

## Kortere Rejsetid

- Større og mere mobilt arbejdsmarked
- Mere pendlertrafik
- Lignede effekter som ved Øresund (?)

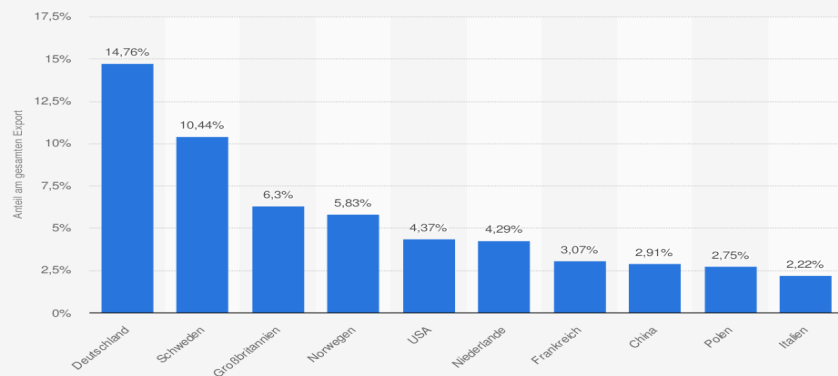




## Kortere Rejsetid

- Større og mere mobilt arbejdsmarked
- Mere pendlertrafik
- Lignede effekter som ved Øresund (?)

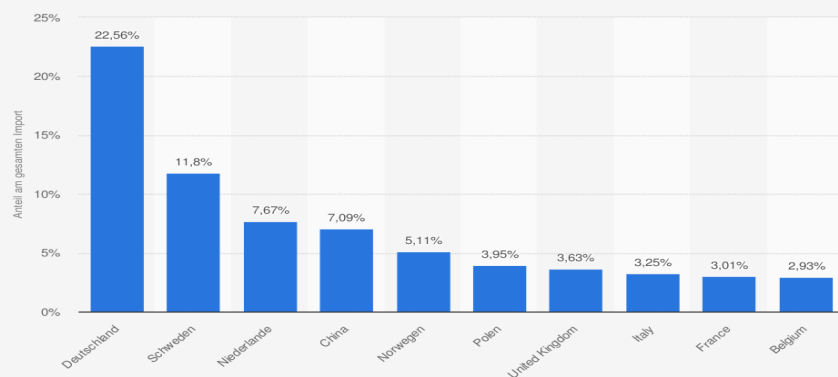
Dänemark: Wichtigste Exportländer im Jahr 2018



Quellen  
WITS; UN Comtrade  
© Statista 2020

Weitere Informationen:  
Dänemark

Dänemark: Wichtigste Importländer im Jahr 2018

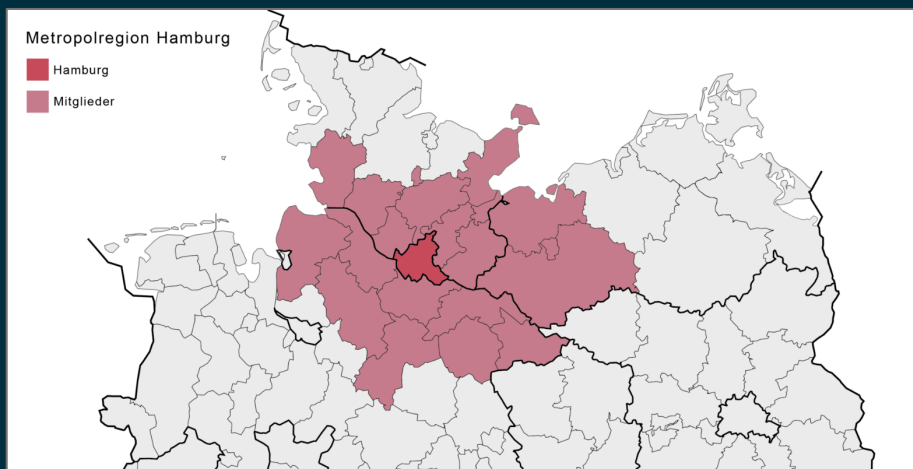
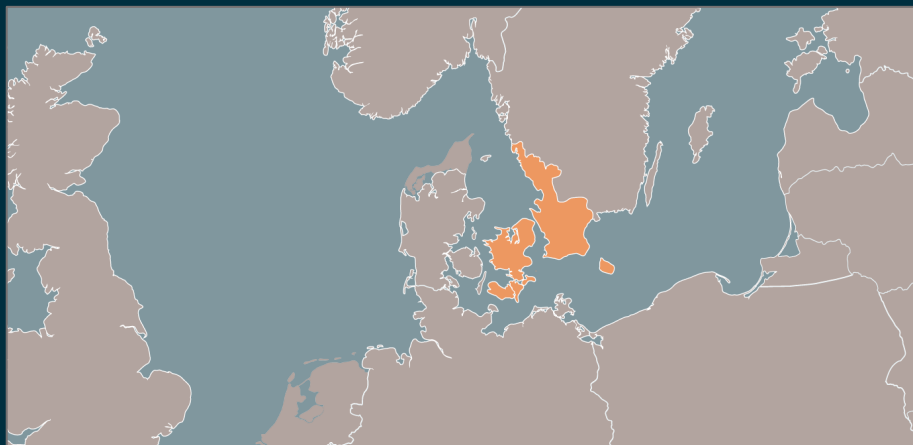


Quellen  
WITS; UN Comtrade  
© Statista 2020

Weitere Informationen:  
Dänemark

## Et stort marked rykker tættere

- Tyskland er Danmarks største samhandelspartner
- Produkter, tjenester, turisme og arbejdskraft
- Region Schleswig-Holstein ca. 2,9 mio. indbyggere
- Greater Copenhagen 4,3 mio. indbyggere
- Hamburg Metropolregion ca. 5,3 mio. indbyggere



## Et stort marked rykker tættere

- Tyskland er Danmarks største samhandelspartner
- Produkter, tjenester, turisme og arbejdskraft
- Region Schleswig-Holstein ca. 2,9 mio. indbyggere
- Greater Copenhagen 4,3 mio. indbyggere
- Hamburg Metropolregion ca. 5,3 mio. indbyggere





## Chancer for Turisme

- To europæiske metropoler
- Direkte forbundet med Danmarks kystområder, idylliske byer og unikke attraktioner
- Hurtigere og billigere transport
- Samarbejdsmuligheder indenfor turisme
- Høj standard og godt ry
- Byggepladsturisme

# Femernvækst

Projektleder Jesper Rønn Kristiansen,  
Femern Belt Development

E-mail: [jesperk@femern.info](mailto:jesperk@femern.info)

Mobil: +45 3089 2156

[www.femernvækst.dk](http://www.femernvækst.dk)

